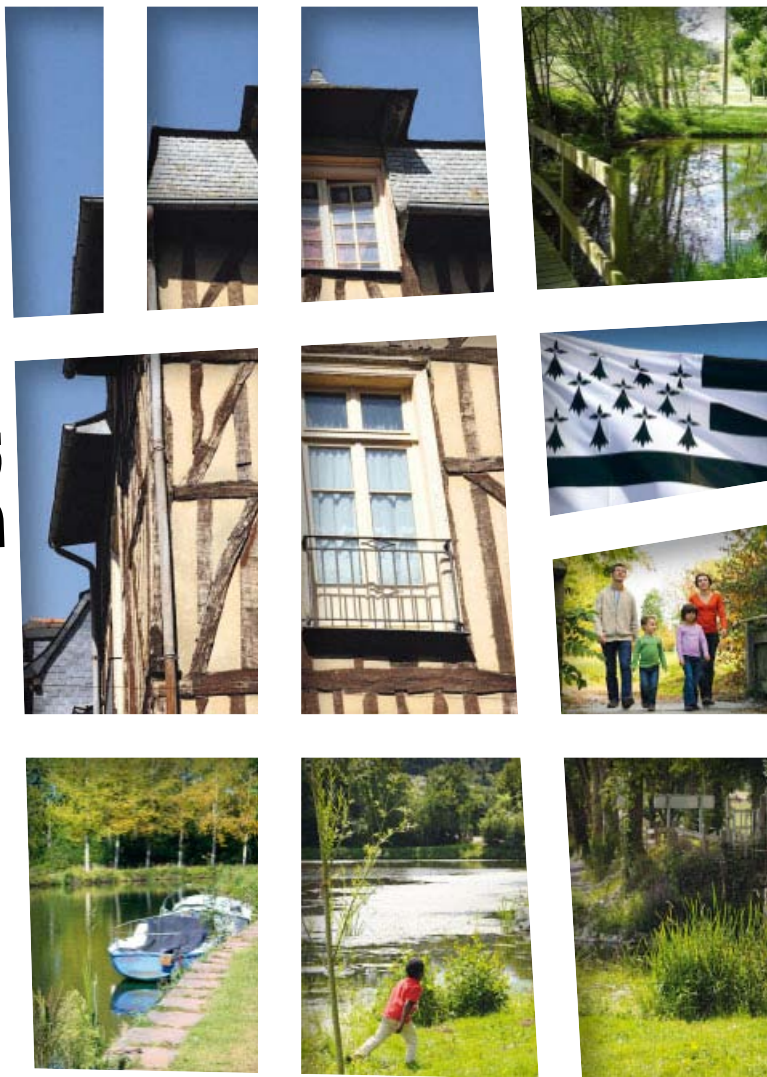




Balades en

Pays de Rennes



Adresses utiles Légende et pictos

- Point de départ
- Parking
- Numéro de repère pas à pas
- Aire de pique-nique
- Aire de jeux
- Observatoire à oiseaux
- Espace de loisirs et/ou baignade surveillée
- Information/accueil
- Panorama, point de vue
- Château, manoir ouvert au public
- Château, manoir fermé au public
- Patrimoine bâti
- Site ou patrimoine industriel
- Petit patrimoine (lavoir, pont...)
- Parcs et jardins
- Espaces naturels
- Église et/ou monument religieux
- Croix et calvaires
- Verger, prairie, bois, clairière
- Balisage
- Accès poussette

Offices de Tourisme du Pays de Rennes

■ Office de Tourisme et des congrès de Rennes Métropole****

11, rue Saint-Yves
 CS 26 410
 35 064 Rennes cedex
 Tél : 02 99 67 11 11
infos@tourisme-rennes.com
www.tourisme-rennes.com

■ Office de Tourisme du Pays de Châteaugiron*

Pour venir : Le Château
 Pour nous écrire :
 16 rue de Rennes
 35 410 Châteaugiron
 Tél : 02 99 37 89 02
office.tourisme@cc-payschateaugiron.fr
www.tourisme-payschateaugiron.fr

■ Office de Tourisme de Bruz*

11, place du Docteur Joly
 35 170 Bruz
 Tél : 02 99 05 56 56
office.de.tourisme.bruz@wanadoo.fr
www.ville-bruz.fr

■ Point I du Pays d'Aubigné

Étang de Boulet - La Bijouterie
 35 440 Feins
 Tél : 02 99 69 70 69
contact@pays-aubigne.fr
www.pays-aubigne.fr

Organismes du tourisme

■ Comité Départemental du Tourisme Haute Bretagne Ille et Vilaine

5, rue du Pré Botté
 35 101 RENNES Cedex 3
www.bretagne35.com

■ Comité Régional du Tourisme

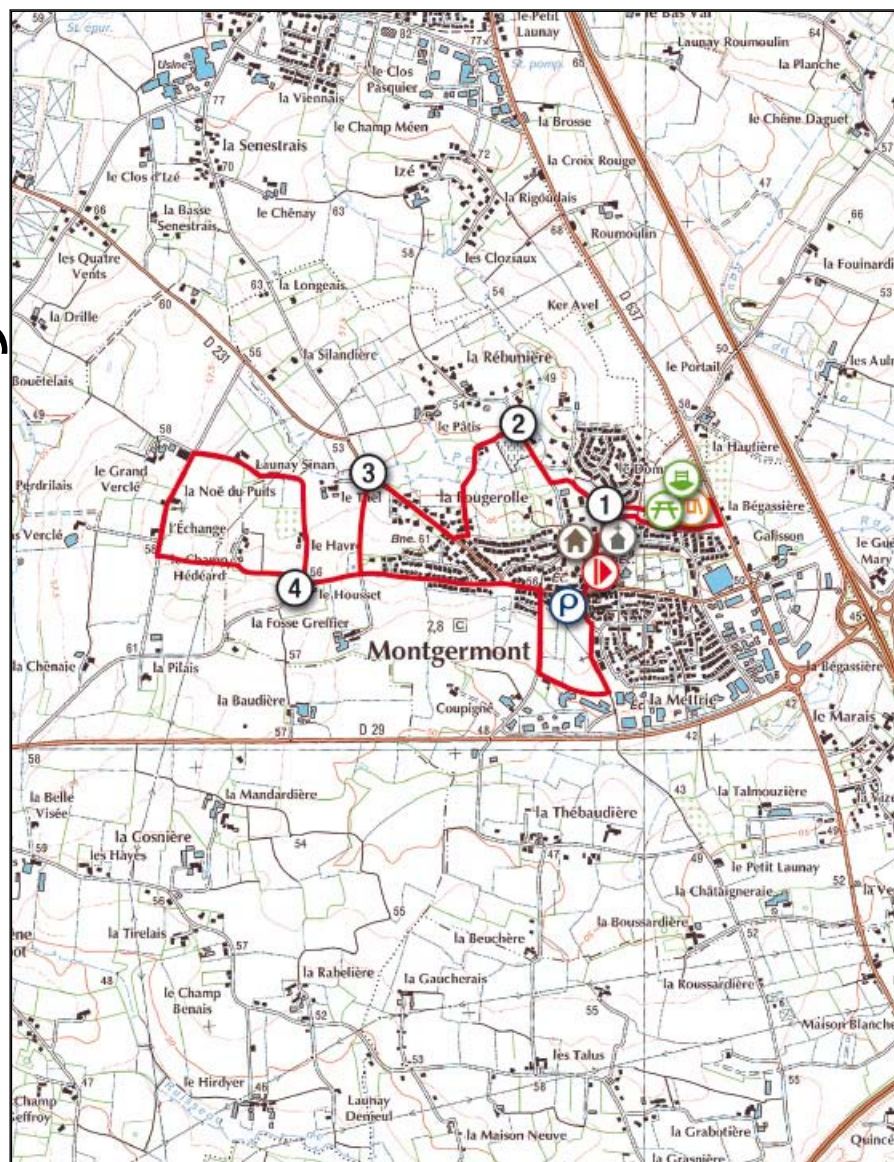
1, rue Raoul Ponchon
 35 069 Rennes cedex
www.tourismebretagne.com

Organismes de la randonnée pédestre

■ Comité Départemental de la Randonnée Pédestre d'Ille et Vilaine (CDRP 35)

Maison départementale des sports
 13B, avenue Cucillé
 35 065 Rennes cedex
 Tél : 02 99 54 67 61
coderando35@wanadoo.fr

Montgermont



250 m

- Parking rue Pierre Texier, à une centaine de mètres de la mairie
 Jaune
 Allée G. Hardy (entre la mairie et l'église)
 Accessible

Commune de 3200 habitants, Montgermont vous propose une balade à la découverte de ses espaces verts et étangs où vous pouvez pratiquer une multitude d'activités. Il n'est donc pas rare de rencontrer amateurs de pétanque ou de BMX à l'espace détente.

Depuis le parking, suivre la rue Paumier, à gauche, sur une centaine de mètres et s'engager dans l'allée Georges Hardy. Vous pouvez y apercevoir une motte féodale qui semble avoir organisé l'urbanisation du bourg ancien. Sa taille atteste la présence d'une importante communauté et la puissance d'un seigneur dominant le territoire. Traverser la rue de la Rébunière et continuer la rue de la Motte, marcher jusqu'à hauteur des plans d'eau et tourner à droite pour longer l'étang et faire le tour de l'espace détente.

- 1 Traverser la rue de la Motte et longer l'étang sur la gauche. Franchir la passerelle en bois et aller jusqu'à la rue de la Rébunière. La suivre à droite jusqu'au cimetière.
- 2 Juste après le cimetière, tourner à gauche sur le chemin de la Rébunière. Passer devant le hameau et prendre un sentier de terre en direction de la Fougerolle. Au carrefour avec la rue Michel Gérard, tourner à droite en direction du lieu-dit le Tuel et parcourir environ 400 mètres.

- 3 Tourner à gauche sur la route menant au Tuel et s'engager aussitôt sur le chemin de terre menant au Housset, à gauche. Au carrefour avec la rue de Pacé, tourner à droite et suivre la route puis un chemin empierré en direction du Champ Hédéard. Déboucher sur la route et tourner à droite en direction du Grand Verclé, prendre à nouveau à droite et rejoindre le hameau de Launay Sinan puis celui du Housset.

- 4 Au Housset, continuer tout droit sur la route de Pacé et se diriger vers le bourg. Continuer sur la rue Pierre Texier et prendre à droite la rue de Coupigné. Parcourir 300 m et tourner à gauche pour la rue Anita Conti. Dans la voie sans issue, s'engager à gauche sur le chemin de la Duchesse Anne et rejoindre le point de départ.



À Voir

Motte féodale.
 Église Saint-Martin de Tours.
 Espace détente.